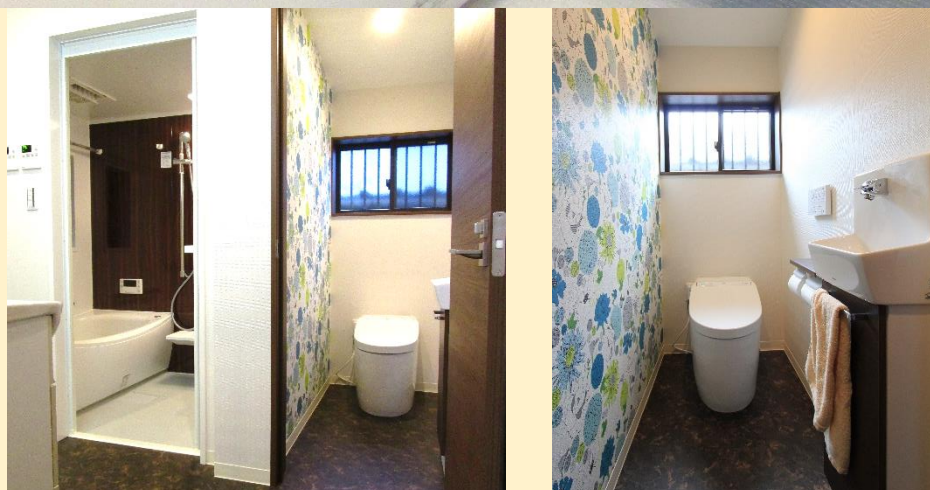


ジェイジェイエフ施工事例



Before
After

K様邸 水廻り改装工事

絶妙な水廻り

- ・ 施工場所：近江八幡市
- ・ 施工期間：約 1 か月
- ・ 施工費：約 3 5 0 万円

●お施主様の声●

以前よりお世話になっており、今回は水廻りの老朽化でリフォームの相談をさせて頂きました。工事が進むにつれて電気の器具の話や使い勝手の事など、わかりやすく説明して頂きました。この度は本当にお世話になりました。これからも宜しくお願いします。



Before



浴室天井
解体前 ⇒ 解体後



山本 武文

●担当者から一言●

この度は工事をお任せ頂き誠にありがとうございました。
K様邸では既存天井がモルタルにて勾配がついていたため、ユニットバスが設置できない可能性も考えられました。そのため、工事の鍵となったのは天井裏の梁の高さ！工事前の絶妙な寸法どりが必要でした。解体させて頂いた際、予定していた高さの梁であったため、無事ユニットバスを施工させて頂く事が出来ました。お喜び頂けホッとしております。この度は誠にありがとうございました。

ジェイジェイエフグループ