

ジェイジェイエフ施工事例

K様邸
階段掛替工事

竹が迎える玄関ホール

- ・施工場所：彦根市
- ・施工期間：1.5週間
- ・施工費：100万円

●お施主様の声●

母が暮らしていた実家に私たち息子夫婦が生活することになり、2階で快適な生活をしたいという思いで今回の工事を依頼しました。以前は階段が急で、何度かヒヤッとした経験もあり、小西さんには安全に上がれる階段を作って欲しいとお願いしました。手すりに使っていた竹を飾り棚に使ってくださり、また階段下を収納として有効活用してくださったりと、私たちの考えつかないような演出をしてくださいました。母との思い出の詰まったお家なので、たいへん嬉しく思っております。



竹藪をイメージした丸みのある飾り棚にしました

AFTER

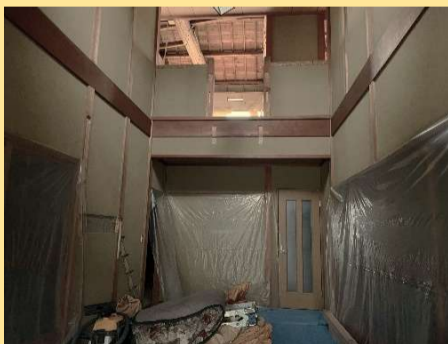


足元には白い玉砂利を、上部には埋込のスポットライトを設けました。



緩くて安全な階段に生まれ変わりました

施工中



階段を全撤去しました



玄関の飾り棚を作っています



手すりに利用されていた竹を今度は飾り棚に使います

BEFORE



坪庭がお洒落な玄関ホールでした



小西 英文

●担当者からひとこと●

伝統的な日本家屋の玄関ホールは、階段に坪庭を設けた趣のある空間でした。デザイン性やホールの広さを重視して設計されていたのか、階段は急で上り下りするには注意が必要でした。危険な階段を全撤去し、安心して上り下りできる緩い階段に造り変えました。また、手すりとして使われていた竹は、玄関ホールに設けた埋込み棚の飾りに再利用し、足元に白い玉砂利を敷き詰めることで、竹藪の雰囲気を出しました。また飾り棚は、壁をアールで持ち出すことによって竹の丸みに合わせた統一感のあるデザインにしました。

ジェイジェイエフグループ